

ProCon 15/25/45/Kompakt

Gas-Brennwertkessel



Wärme, die verwöhnt

Sie wollen von Ihrer Heizung rundum verwöhnt werden – vor allem mit wohliger Wärme, Behaglichkeit und jeder Menge Warmwasserkomfort. Sie wünschen sich hochwertige, zukunfts-sichere Technik, die besonders einfach zu handhaben ist und so wenig Energie wie möglich verbraucht. Dafür geben wir Ihnen unser Bestes: unsere ProCon Gas-Brennwertkessel. Profitieren Sie von unserer Erfahrung und unserem Know-how aus mehr als zwei Jahrzehnten als Pionier auf dem Gebiet der Gas-Brennwerttechnik.

Die ProCon-Familie: Wohlige Wärme nach Maß

Wo auch immer Sie wohlige Wärme und Warmwasserkomfort benötigen: Unsere ProCon-Familie bietet Ihnen die Lösung nach Maß.

Von der Etagenwohnung über Ein- und Mehrfamilienhäuser bis hin zu Gewerbeobjekten – die Gerätevielfalt der

wandhängenden ProCon Gas-Brennwertkessel mit ihren unterschiedlichen Ausstattungsvarianten lässt bei Ihnen keine Wünsche offen.

Darüber hinaus bieten wir Ihnen auch Geräte in wandstehender Ausführung. Hier sind Heizgerät und Warmwasserspeicher in einer besonders platzsparenden, kompakten Baueinheit kombiniert.



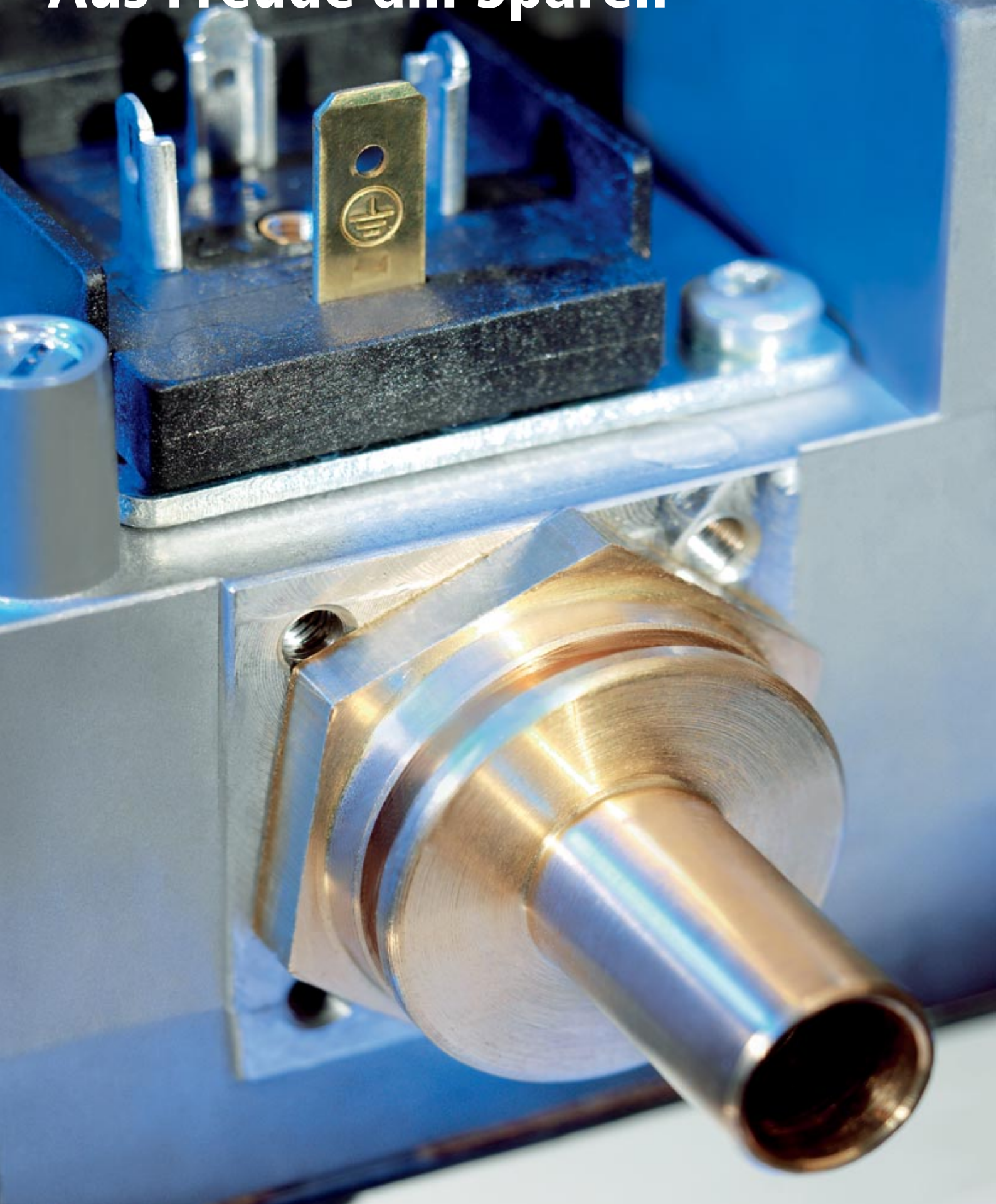
*Hoher Warmwasserkomfort auf
kleinstem Raum: der ProCon Kompakt*



Die wandhängenden Gas-Brennwertkessel der ProCon-Baureihe decken ein breites Leistungsspektrum von 4 bis 45 kW ab.

ProCon: Wärme, die verwöhnt

Aus Freude am Sparen



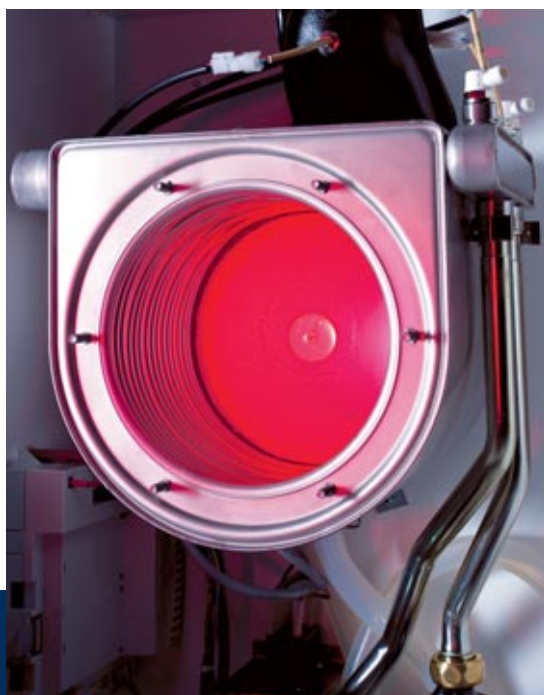
Freuen Sie sich auf besonders niedrige Heizkosten. Denn unser ProCon setzt bei Ihrem Energieverbrauch konsequent den Rotstift an: Unsere Ingenieure haben mit ihrem langjährigen Know-how dafür gesorgt, dass der Brennstoff perfekt verbrannt und eine optimale Brennwert-Nutzung garantiert wird.

Das Herzstück des ProCon – der Hochleistungs-Wärmetauscher – ist aus hochwertigem Edelstahl gefertigt. Und die Stiftung Warentest (Test 11/2000) weiß, warum: „Kondensations-Wärmetauscher aus Edelstahl verbessern die Energieausnutzung in Gas-Brennwertkesseln.“

Doch damit nicht genug: Wir haben den ProCon so konzipiert, dass immer nur so viel Wärme erzeugt wird, wie Sie wirklich benötigen. Denn durch die intelligente Regelung „moduliert“ das Gerät – das heißt, es passt sich besonders flexibel an Ihre unterschiedlichen Wärmeanforderungen an. Ihr Vorteil: ein noch geringerer Verbrauch.

Unser Highlight: Die ProCon HE-Version minimiert den Brennstoffverbrauch durch den Einsatz von Hocheffizienz-pumpen. So wird der Volumenstrom dem Heizsystem permanent angepasst – eine wesentliche Voraussetzung für Heizkosten auf dauerhaftem Niedrigst-Niveau. Darüber hinaus verbrauchen die Hocheffizienzpumpen weniger Strom als herkömmliche Pumpen und leisten damit einen weiteren Beitrag zum Energiesparen.

Und es versteht sich von selbst, dass die besonders hohe Energieeffizienz der ProCon-Familie auch der Umwelt zugute kommt.



Der Hochleistungs-Wärmetauscher der ProCon-Geräte ist aus hochwertigem Edelstahl gefertigt.



Durch das besonders übersichtliche, selbsterklärende Bedienfeld lassen sich alle Gerätefunktionen problemlos einstellen und überwachen.

Einfach besser

Spitzentechnik ist immer hochwertig und einfach zugleich. Unser ProCon liefert den Beweis: Wir bieten Ihnen ein Qualitätsprodukt „Made in Germany“, auf das Sie sich jederzeit verlassen können und das es Ihnen gleichzeitig so einfach wie möglich macht.

Ein Beispiel ist unser Hochleistungs-Wärmetauscher, der Ihnen durch die Verwendung von hochwertigem Edelstahl eine lange Nutzungsdauer garantiert.

Auch die Komfort-Regelung wird Sie mit ihrem selbsterklärenden Bedienfeld überzeugen. Darüber hinaus sind alle ProCon-Geräte besonders übersichtlich aufgebaut. Das begeistert Ihren Heizungsfachmann, denn so macht die Wartung Freude.



Wartung leicht gemacht: Übersichtlicher geht's nicht.

Der ProCon Kompakt: die clevere Wahl

Mit dem neuen ProCon Kompakt treffen Hausbesitzer eine clevere Entscheidung: Das Heizgerät ist bereits ab Werk mit einem 80-Liter-Schichtenspeicher kombiniert. Das spart jede Menge Energie und bietet zugleich hohen Warmwasserkomfort auf kleinstem Raum.

Der ProCon Kompakt wird komplett vormontiert ausgeliefert und ist extrem zeitsparend zu installieren. Das freut den Heizungsfachmann und verringert zugleich die Installationskosten für den Hausbesitzer. Und wie die gesamte ProCon-Baureihe ist auch die Kompaktversion besonders übersichtlich aufgebaut, sehr einfach zu bedienen und im Nu zu warten.

Das Gerät moduliert stufenlos im Leistungsbereich von 6,5 bis 25 kW und wurde sowohl für den Einsatz in Neubauten als auch für die Modernisierung von Altbauten konzipiert.

Die S-Geräte: Komfort nach Maß

Für höchsten Warmwasserkomfort bietet MHG Heiztechnik zwei Kessel-Varianten zur Trinkwassererwärmung im Durchlaufprinzip mit integriertem Platten-Wärmetauscher und Drei-Wege-Umschaltventil.

Auch diese Gas-Brennwertkessel passen sich unterschiedlichen Wärmeanforderungen äußerst flexibel an: Der ProCon GWB 25 S moduliert zwischen 6,5 und 25,0 kW. In der Version 45 S deckt der ProCon einen Leistungsbe- reich von 12,0 bis 45,0 kW ab. Mit 11,5 l/min (25 S) bzw. 20 l/min (45 S) bietet Ihnen der ProCon höchste Warm- wasserleistung bei dauerhafter Aufheizung des Trink- wassers von 10 Grad Celsius auf 40 Grad Celsius.

Individueller Warmwasserkomfort: Sie haben die Wahl

Exklusiv für unsere neue Baureihe haben wir hochwertige Warmwasserspeicher entwickelt, die technisch und im Design optimal auf die ProCon Gas-Brennwertkessel abge- stimmt sind. Sie haben die Wahl zwischen einem wand- hängenden Speicher vom Typ THERAMAT EMW mit 60 Litern Fassungsvermögen und einem untenstehenden THERAMAT EMT Speicher mit einem Volumen von 120 Litern.

Sie wollen einen höheren Warmwasserbedarf abdecken und/oder Ihren ProCon mit einer Solaranlage verbinden? Kein Problem. Im MHG Heiztechnik Programm finden Sie ein breites Spektrum von emaillierten oder Edelstahl- speichern sowie Solar-, Kombi- und Schichtenspeichern der THERAMAT-Baureihe mit einem Volumen von bis zu 2.000 Litern.

Nehmen Sie sich die Freiheit ...

Sie können unsere platzsparenden ProCon-Geräte nahe- zu überall in Ihrem Haus installieren – statt im Keller zum Beispiel auch in Wohn- und Hobbyräumen, in der Küche oder im Bad. Das attraktive Design sowie ein besonders leises Betriebsgeräusch machen's möglich.

Und selbstverständlich können Sie Ihren neuen ProCon Gas-Brennwertkessel für eine maximale Energieein- sparung zusätzlich mit einer thermischen Solaranlage vom Typ SOLARMAT aus dem Hause MHG Heiztechnik kombinieren.



Nahezu überall im Haus installierbar: der ProCon Gas-Brennwertkessel, hier in Verbindung mit dem THERAMAT 60-Liter-Warmwasserspeicher

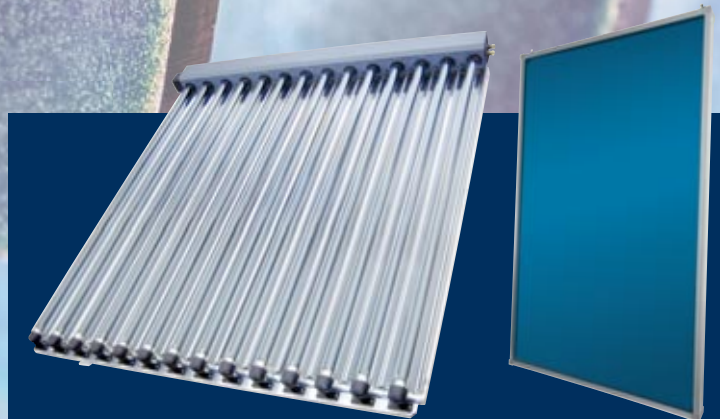


*Platzsparender Standkessel mit
80-Liter-Schichtenspeicher:
der ProCon in der Kompaktversion*

*Perfekte Harmonie von Design und Technik:
der ProCon GWB 15 mit untenstehendem
Warmwasserspeicher THERAMAT EMT*



*Integrierter Plattenwärmetauscher
zur Trinkwassererwärmung im
Durchlaufprinzip*



*Sorgen für maximale Energieeinsparung:
Flach- und Röhrenkollektoren vom Typ SOLARMAT*

Gas-Brennwert-Spitzenleistung auf einen Blick

- Wandhängende und wandstehende Gas-Brennwertkessel in Leistungsbereichen von 4 bis 15, 6,5 bis 25 sowie 12 bis 45 kW, je nach Ausführung für den Einsatz in Etagenwohnungen, Ein- und Mehrfamilienhäusern sowie Gewerbeobjekten konzipiert
- Besonders niedrige Heizkosten und minimale Emissionen durch perfekte Verbrennung, optimale Brennwert-Nutzung sowie intelligente Regelung
- Hochleistungs-Wärmetauscher aus Edelstahl für lange Nutzungsdauer
- Einfach besser: absolut zuverlässig, sehr leicht zu bedienen, besonders wartungsfreundlich
- In Design und Technik optimal abgestimmte Warmwasserspeicher
- Ideal mit einer thermischen Solaranlage von MHG Heiztechnik kombinierbar
- Modernes Design, besonders leise: überall im Haus installierbar
- Dauerhafte Brennwertnutzung durch Einsatz von Hocheffizienzpumpen (Ausführung ProCon HE)

Technische Daten

ProCon	Einheit	GWB 15 H GWB 15 HS HE	GWB 25 H GWB 25 HS HE	GWB 25 S	GWB 45 H	GWB 45 S	Kompakt
Produkt-Identnummer		CE - 0085AT0424					
Kategorie		II2ELL3P (DE); II2H3P (AT, CH, ES, EI, IT, PT)					
Gewicht (einschließlich Verpackung)	kg	43,0			45,0		110,0
Abmessungen (H x B x T)	mm	750 x 500 x 371					1650 x 500 x 550
Heizwasservolumen im Gerät	l	4,0			5,2		4,0
Heizungswasseranschlüsse	mm	Glattrohr D = 22					G 3/4
Gasanschluss	mm	Glattrohr D = 22					G 3/4
Speicheranschlüsse	mm	Glattrohr D = 22					G 3/4
Nennwärmebelastung	kW	4,0–15,0	6,5–25,0	12,0–45,0		6,5–25,0	
Nennwärmeleistung bei 80/60 °C	kW	3,7–14,5	6,3–24,2	11,7–43,5		6,3–24,2	
Nennwärmeleistung bei 50/30 °C	kW	4,3–15,8	7,0–26,2	12,9–47,0		7,0–26,2	
Normnutzungsgrad bei 40/30 °C	%	108,8	108,7	108,5		108,7	
max. Förderdruck am Abgasstutzen	Pa	400					400
Förderleistung bei $\Delta t = 20$ °C	l/h	655	1090	1960		1090	
max. Vorlauftemperatur	°C	90					90
Betriebsdruck min./max.	bar	0,8/3,0					0,5/3,0
Betriebsdruck max. (Sanitär)	bar	---	10	---	10	10	
Trinkwasserdauerleistung bei $\Delta t = 30$ K	l/min	---	11,5	---	20	11,5	
Bereitschaftsenergieverlust	kWh/24h						1,1
Leistungskennzahl	NL-Zahl						1,1
Warmwasser-Anfangsleistung	l/10 min						155

²⁾ tkw = 10 °C, tww = 45 °C, tVL = 80 °C



Ihr Heizungsfachmann berät Sie gern: